

TRIAD

Fauteuil d'hémodialyse, oncologie et chimiothérapie

Configuration TRIAD Indispensable

Caractéristiques incluses:

- » Poignées de déplacement fixes
- » Repose-pieds ajustable électrique
- » Roues doubles de 12,7 cm / 5" avec frein central
- » Contrôle à main
- » Appuis-bras pivotants, synchronisés avec le dossier
- » Trendelenburg électrique 8,8 sec.
- » Coussins moulés sans couture
- » Repose-nuque

Configuration TRIAD Confort

Caractéristiques incluses:

- » Configuration TRIAD Indispensable
- » Tablette pivotante de 43,2 x 33 cm / 17" x 13" pouvant s'installer à droite ou à gauche du patient
- » Contrôle au pied pour positionner le patient en Trendelenburg tout en ayant les mains libres pour effectuer des manœuvres
- » Batterie rechargeable

Options supplémentaires disponibles

- » Plaques de fermeture sous les appuis-bras
- » Tablette de 15,2 x 30,5 cm / 6" x 12" positionnée sur chaque appui-bras
- » Pédales de frein central à l'arrière seulement
- » Crédit pour enlever le reposer-pieds électrique

Accessoires

- » CU6-FR-TRIAD: Coussin reposer-pieds pour personnes de petite taille
- » MEBT: Mini vélo d'exercice qui peut être installé sur le reposer-pieds permettant au patient de faire de l'exercice pendant le traitement

Spécifications

Ajustements

- Hauteur: 51 à 71 cm / 20" à 28"
- Dossier: -10° à 70°
- Reposer-pied: 15,2 cm / 6"
- Jambes: -40° à 10°
- Trendelenburg: -10°

Capacité maximale

- 205 kg / 450 lb utilisant des composantes électriques de grade médical
- 120V - 3.9 AMP - 60 Hz

Dimensions

- **Standard**
Position couchée avec appuis-bras: 211 x 97cm / 83" x 38"
Position assise sans appui-bras: 152 x 61cm / 60" x 24"
- **Appui-bras:** 48 x 18 cm / 19" x 7"

Coussins

- Moulés pour plus de confort et durabilité
- Sans couture pour faciliter la prévention des infections
- Revêtement en vinyle résistant à Oxivir et Virox

Contrôle

- Contrôle à main 5 fonctions

Roues

- Doubles de 12,7 cm / 5" avec frein central



TRIAD

Fauteuil d'hémodialyse, oncologie et chimiothérapie

TRIAD Fauteuil d'hémodialyse, oncologie et chimiothérapie

Réduit le temps de manipulation en améliorant le confort et la sécurité.

Le fauteuil est muni de coussins confortables, conçus pour réduire les points de pression tout en maintenant un support lombaire. Le siège est également conçu pour aider le patient à rester bien en place dans une bonne position pendant le traitement. Les coussins sont entièrement moulés et sans couture avec de la mousse de viscosité.

Nettoyage: Le revêtement de vinyle est testé pour les produits de nettoyage courants utilisés par les hôpitaux et les cliniques. Il résiste à l'Oxivir et au Virox; impératif lorsque le contrôle des infections est une priorité.



Couleurs standards:

- Sky Blue
- Grey Metal

Commande spéciale:

- Cobalt
- Wedgewood
- Desert Rose
- Ash

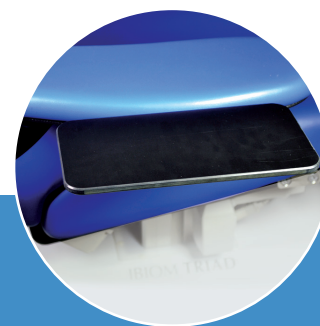
Capacité maximale: 205 kg / 450 lb utilisant des composants électriques de grade médical.
120V - 3.9 AMP - 60 Hz.



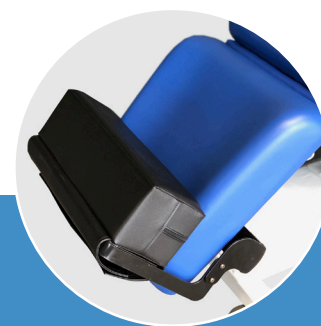
Contrôle au pied pour positionner le patient en Trendelenburg tout en gardant les mains libres.



Positionner le fauteuil en Trendelenburg -10° se fait sans effort et ne nécessite que 8,8 sec.



Tablette rétractable fixée à l'appui-bras.



Coussin repose-pieds pour personnes de petite taille.



Contrôle à main 5 fonctions facile à utiliser.



Mini vélo d'exercice qui peut être installé sur le repose-pieds pour faire de l'exercice pendant le traitement.



Entièrement conçu et fabriqué au Québec, IBIOM par Umano Medical vous offre un accès facile aux pièces de rechange et un service à la clientèle en français et en anglais.